

風水害の予備知識

防災情報について確認しましょう

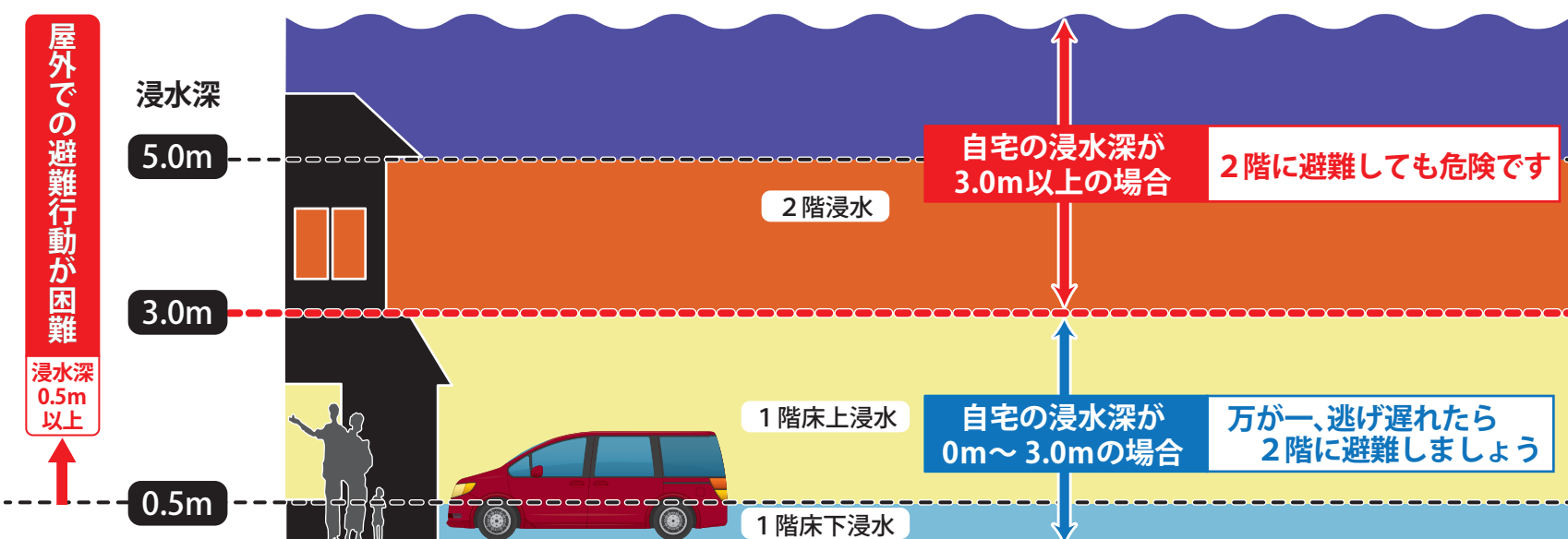


注意

- 【警戒レベル5】ではすでに災害が発生または切迫しています。また、必ず発令されるものではありません。
- 【警戒レベル3】や【警戒レベル4】の段階で地域の皆さんで声を掛け合って、安全・確実に避難しましょう。
- 避難に関する情報が発令されていない状況でも、危険を感じた場合には迷わず避難行動を開始してください。

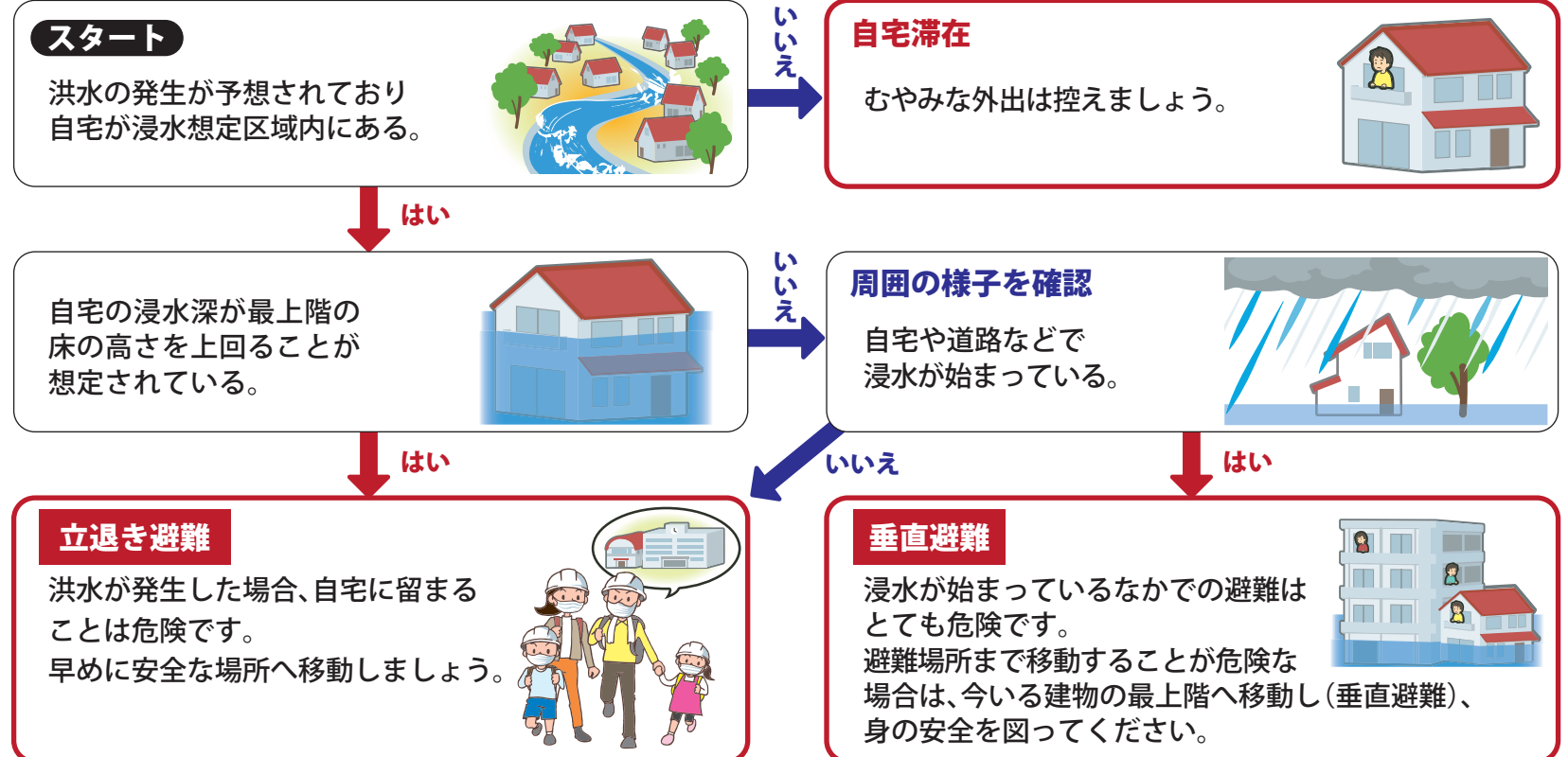
浸水深の目安

洪水(河川の氾濫)によって市街地や家屋、畑が水で覆われることを浸水といい、その深さを浸水深といいます。
 一般の家屋では、浸水深が0.5m未満の場合は床下浸水、0.5m以上になると床上浸水するおそれがあり、3m以上では2階も浸水するおそれがあるため、2階への避難ができません。
 自宅が浸水するか、浸水深はどのくらいか、避難ルートは浸水するかなどを確認しておきましょう。



洪水から身を守る

CHECK! とるべき避難行動を確認しましょう



風水害
土砂災害
地震
津波
避難
非常持出品・備蓄品
洪水・土砂災害
ハザードマップ
土砂災害ハザードマップ
津波ハザードマップ
避難場所一覧表・メモ

風水害
土砂災害
地震
津波
避難
非常持出品・備蓄品
洪水・土砂災害
ハザードマップ
土砂災害ハザードマップ
津波ハザードマップ
避難場所一覧表・メモ