

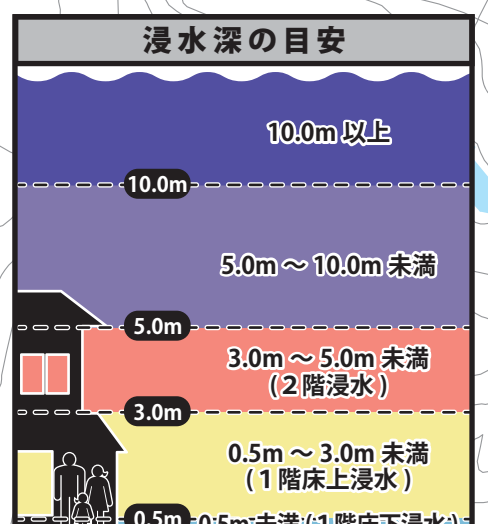
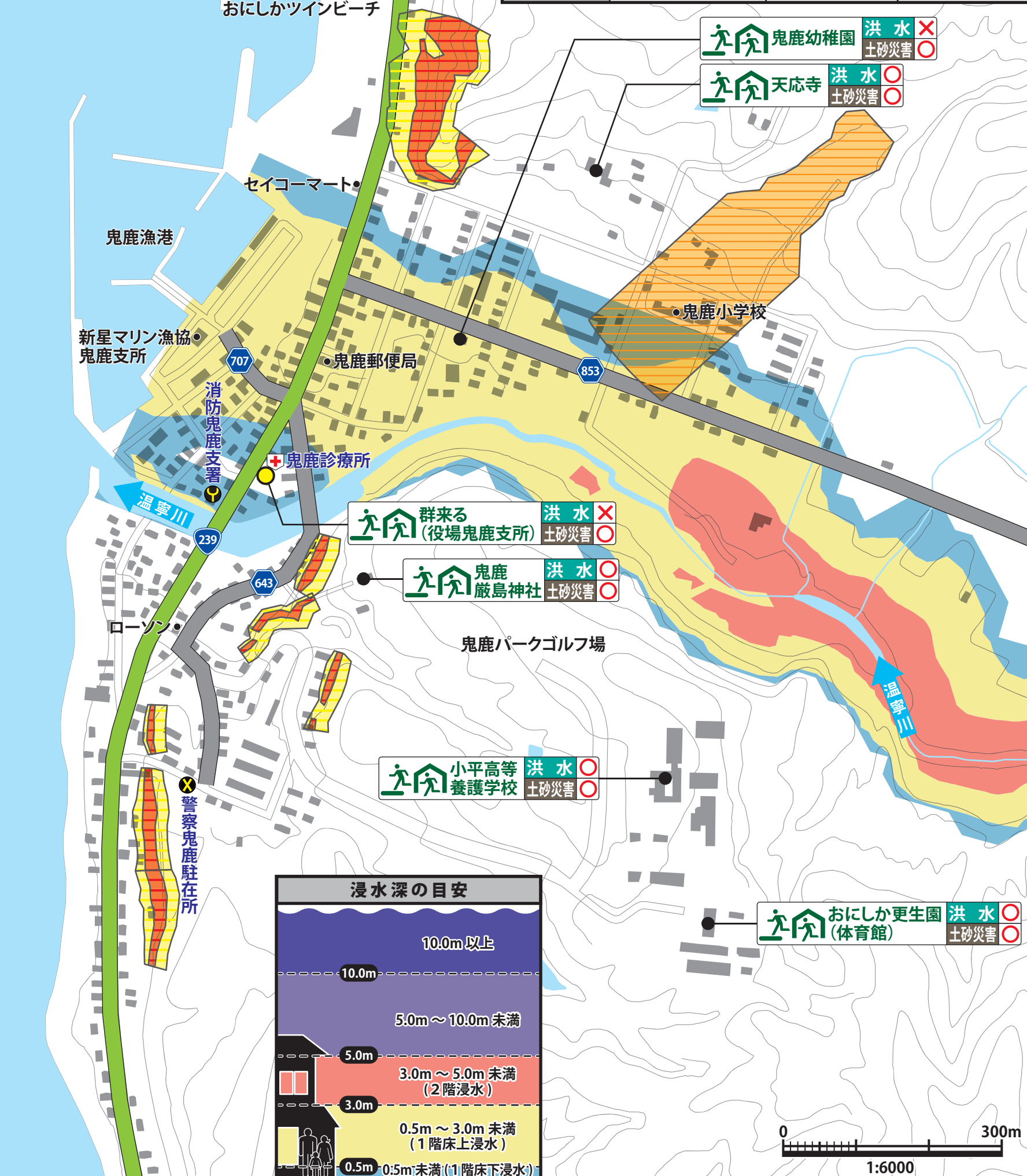
### 洪水・土砂災害ハザードマップ

#### No.1

#### 鬼鹿市街



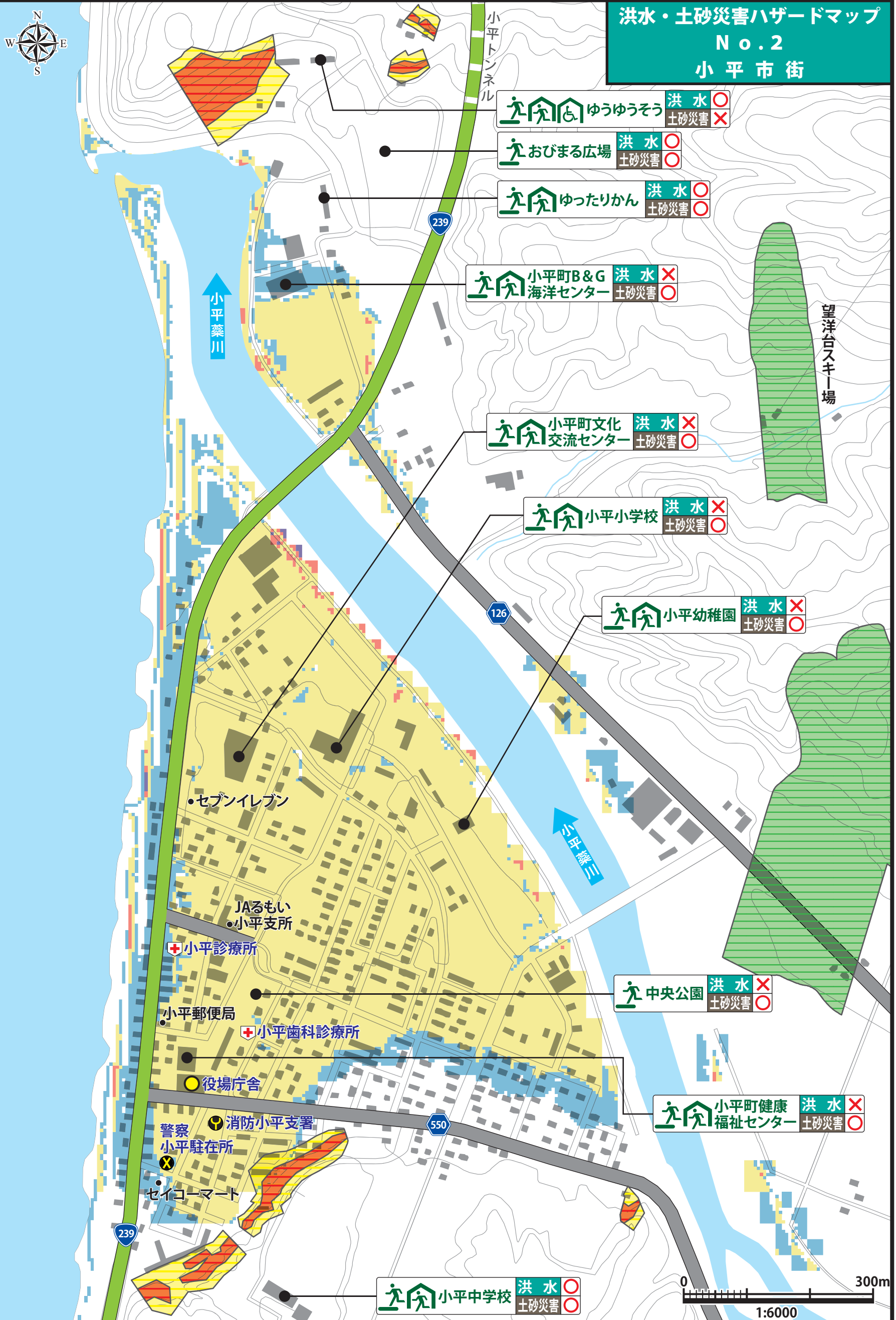
凡 例	
<b>避難所種別マーク</b>	<b>土砂災害(特別)警戒区域</b>
<b>指定緊急避難場所</b> 切迫した災害の危険から逃れるための避難場所	<b>特別警戒区域</b> <b>警戒区域</b>
<b>指定避難所</b> 災害により自宅へ戻れなくなった住民等が、一定期間滞在することができる施設	<b>地すべり警戒区域</b>
<b>福祉避難所</b> 障がい者などの要配慮者が安心して生活できる避難場所	<b>その他の項目</b>
災害別の避難の可否	警察
... 避難可能	消防
... 避難不可	役場
	病院
	国道
	道道
	町界線



### 洪水・土砂災害ハザードマップ

#### No.2

#### 小平市街



風水害 土砂災害 地震津波 避難 非常持出品・備蓄品 ハザードマップ 土砂災害ハザードマップ 津波ハザードマップ 避難場所一覧表・防災メモ

風水害 土砂災害 地震津波 避難 非常持出品・備蓄品 ハザードマップ 土砂災害ハザードマップ 津波ハザードマップ 避難場所一覧表・防災メモ