

今年もやってくる スズメバチの恐怖！



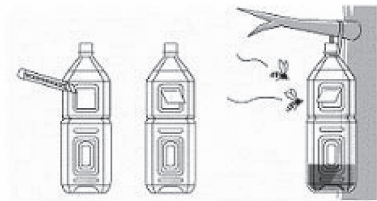
生活環境課
Information
暮らし情報
このページに関するお問い合わせは生活環境課まで

夏の終わりから秋にかけて大発生するスズメバチに、怖い思いをした人も多いはず。そんなスズメバチの発生を防ぐには、巣が大きくなる前の時期（5月～7月）に女王蜂を退治するのが効果的です。

簡単な道具で捕まえることができるので、一度チャレンジしてみましょう！

■スズメバチトラップの作り方

- ・2ℓのペットボトルの側面に、カッター等で3cm四方の穴を開け、中に折り込みます。
- ・ペットボトルの中に誘引剤となる液を約300ml程度入れ、日陰になるような場所の高さ1m～3m位に吊るします。



■誘引剤の作り方

- ・日本酒 150ml、酢 50ml、ジュース 100ml を用意し混ぜる。

※誘引剤の作り方は人により様々ですが、発酵作用でハチが集まる樹液のような匂いがする物にしましょう。

女王蜂は、春から初夏にかけて巣を作り、働き蜂の卵を産みます。春先にトラップを仕掛け、女王蜂を捕獲することが重要となります。

スズメバチの発生をおさえるためには、住民みなさんのご協力が必要です。

ぜひ、ご協力をお願いいたします！

重要 せん定枝の収集方法のお知らせ！！

収集されたせん定枝は現在「おがくず」に加工され、生ごみ処理施設で水分調整剤として再利用されていますが、葉っぱや、松やになどがついていると「おがくず」加工の障害になりますので、下記のとおり排出していただきますようお願い致します。

■「せん定枝」の収集日（5月・10月）

- ・松、杉、おんこ等の針葉樹、葉っぱや、松やになどがついた枝は出せません。
- ・枝だけのせん定枝、直径5cm未満、長さ1m未満の枝をひもでしばって出して下さい。

■「草」の収集日（5月・10月）

- ・葉や、松やになどがついたせん定枝は、直径5cm未満、長さ1m未満にして、ひもでしばって出して下さい。

■その他

- ・葉や、松やになどがついた枝は、30cm以下ならば不燃系埋立ごみ収集日に不燃系ごみ袋に入れて出すことができます。

春のクリーン作戦 & クリーンアップ日本海 5月14日(日)に実施いたします

各地区町内会でご協力をお願いします。

■春のクリーン作戦&クリーンアップ日本海に係わる注意事項

- ※ 集積されたゴミを燃やす行為はできません。配布する袋に入れて収集し、集積願います。
- ※ 集積されたゴミの収集運搬は、翌日15日(月)に行いますので、交通・通路等の支障のないところに集積願います。
- ※ 小平地区の前浜清掃については、海岸の状況を考慮し、本年度も清掃は中止いたしますので、ご了承願います。