

## 「自分のゴミ」 残されていませんか？



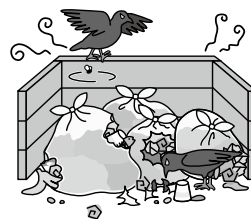
## 生活環境課 Information 暮らし情報

このページに関するお問い合わせは生活環境課まで

適正な分別ができていないゴミは収集できません。ゴミが残されてしまうと衛生上にもよくなく、ゴミステーションなどでは、ゴミを入れる場所がなくなってしまう、適正な分別を行っている方への迷惑にもなります。

自分のゴミが残されたときは、速やかに分別し直してから出すようお願いいたします。

なお、ゴミの散乱を防ぐため、必ず袋はしばって出すようにしてください。



## 不法投棄は法律で禁止されています

家電製品等の不法投棄は近隣への迷惑になることはもちろん、しみ出した重金属等の有機物による土壌汚染など環境にも大きな影響を与えます。

不法投棄は「廃棄物の処理及び清掃に関する法律」(廃棄物処理法)によって固く禁じられており、違反した場合には重い罰則が科せられます。

家電製品は永く大切に使い、役割を終えた後は家電リサイクル法に従って家電製品の小売業者などに引き取ってもらいましょう。

## 「ハチ」に刺されないために

### ■スズメバチに刺されないようにするには？

- ・スズメバチは「黒っぽい色」を攻撃する性質があるので、白系の服を着る。
- ・厚手で長袖の服を着る。(肌の露出を控える)
- ・光るものに反応するので、ブレスレット等の光を反射するものに注意する。
- ・タバコや香水、匂いのきつい化粧品、整髪料、汗の臭い等にも敏感に反応するので注意する。

### ■ハチを見つけたら？

- ・ハチの巣を見つけたら近づかず、静かに後ずさりして巣から離れる。
- ・周りを飛び回る程度の際は手で払ったり大声を出したりせず、姿勢を低くして飛び去るのを待つ。

### ■もし刺されたら？

- ・傷口を流水(水道水等)でよく洗い流し、手で毒液を絞り出すようにします。毒を薄める効果と傷口を冷やす効果が期待できます。
- ・患部に虫刺されの薬(抗ヒスタミン軟膏)を塗ります。アンモニアは全く効果がありませんので注意してください。

以上の処置を施した後、できるだけ速やかに医師の診察を受けることをお勧めします。

◎問い合わせ先 生活環境課環境衛生係 (内線 242・244)

### 上下水道係からのお願い

## 下水道に異物を流さないでください！

下水道に下着・ウエットティッシュ・生理用品等の異物の混入が確認されています。管路に設置されているマンホールポンプの故障の原因となりますので、下水道に異物を流さないようお願いいたします。マンホールポンプが停止すると、マンホールから汚水があふれるとともに、接続している住宅の排水口から汚水が逆流する恐れがあります。



◎問い合わせ先 生活環境課上下水道係 (内線 241・243)