

## 今年もやってくる スズメバチの恐怖！

生活環境課

## 暮らし情報

このページに関するお問い合わせは生活環境課まで

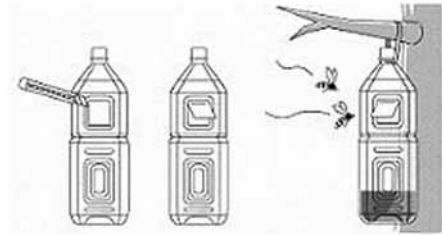
夏の初めから秋にかけて発生するスズメバチに、怖い思いをした人も多いはず。

そんなスズメバチの発生を防ぐには、巣が大きくなる前の時期（5月～7月）に女王蜂を退治するのが効果的です。

簡単な道具で捕まえることができるので、一度チャレンジしてみましょう！

### ■スズメバチトラップの作り方

- \* 2 Lのペットボトルの側面に、カッター等で3 cm四方の穴を開け、中に折り込みます。
- \* ペットボトルの中に誘引剤となる液を約300ml程度入れ、日陰になるような場所の高さ1 m～3 m位に吊るします。



### ■誘引剤の作り方

- \* 日本酒 150ml、酢 50ml、ジュース 100ml を用意し混ぜる。
- ※誘引剤の作り方は人により様々ですが、発酵作用でハチが集まる樹液のような匂いがする物にしましょう。女王蜂は、春から初夏にかけて巣を作り、働き蜂の卵を産みます。春先にトラップを仕掛け、女王蜂を捕獲することが重要となります。

スズメバチの発生をおさえるためには、住民みなさんのご協力が必要です。

ぜひ、ご協力をお願いいたします！

## せん定枝の収集方法のお知らせ

収集されたせん定枝は現在「おがくず」に加工され、生ごみ処理施設で水分調整剤として再利用されていますが、葉っぱや、松やになどがついていると「おがくず」加工の障害になりますので、下記のとおり排出していただきますようお願いいたします。

### ■「せん定枝」の収集日（5月）

- \* 松、杉、おんこ等の針葉樹、葉っぱや、松やになどがついた枝は出せません。
- \* 枝だけのせん定枝、直径5 cm未満、長さ1 m未満の枝をひもで縛って出してください。

### ■「草」の収集日（5月）

- \* 葉や、松やになどがついたせん定枝は、直径5 cm未満、長さ1 m未満にして、ひもで縛って出してください。

### ■その他

- \* 葉や、松やになどがついた枝は、30cm以下ならば不燃系埋立ごみ収集日に不燃系ごみ袋に入れて出すことができます。

◎問い合わせ先 生活環境課環境衛生係（内線 242・244）

## 町道の通行止規制解除のお知らせ

昨年12月から、積雪により通行止めとなっていた町道花岡海岸線の通行規制は、解除されていますのでお知らせいたします。

◎問い合わせ先 生活環境課管理係（内線 245）