

気をつけましょう！ ～ゴミの出し方～

町内数箇所のゴミステーションで分別状態の検査を実施しました。

分別状態はおおむね良好でしたが、一部で不適切な事例が見受けられました。

ゴミステーションに自分のゴミが残されている場合は、再分別し、排出されますようお願いいたします。

また、分別方法等についてわからない場合は、生活環境課環境衛生係〔☎56-2111(内線245・246)〕まで、お気軽にお問い合わせください。

○ 燃えるゴミの中に燃えるゴミ以外が混じっている

- タバコの吸い殻 → 【燃えないゴミ】
- ペットボトル → 【資源ゴミ】
- 雑誌、牛乳パック → 【資源ゴミ】
- 紙おむつ → 【燃えないゴミ】

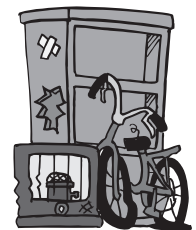


○ 生ゴミ関係

- 留萌市の生ゴミの袋で排出 → 【町指定の袋で排出】
- ビニールの袋に入れてそのまま排出 → 【ビニール袋を除き町指定の袋で排出】
- ビニール袋をそのまま生ゴミと一緒にに入れて排出
→ 【ビニール袋を除き町指定の袋で排出】
- 生ゴミ袋を布テープ等でとめて排出 → 【紙テープでとめて町指定の袋で排出】

○ その他

- 1回の収集日で出せる粗大ごみは3点～5点までです。
→ 1回の収集日で出せる粗大ごみは3点～5点までとしています。多量の粗大ごみを排出する場合は、町の処分場へ自己搬入していただくか、収集日に合わせて計画的に数回に分けて排出していただくこととなりますので、ご協力をお願いします。
- 空き缶、ペットボトル、弁当などは、軽く濯いで、きれいにしてから排出してください。



ごみ収集及び処分場のお休みについて

小平神社祭典により、7月11日(日)、12日(月)のごみ収集及び富岡処分場はお休みしますのでご了承ください。